

Hueso de acero plano de fábrica de China para corsetería por piezas

Producto	Corset deshuesado de acero plano
Tamaño	5mm-12mm o personalizado
Cantidad mínima de pedido	500 piezas
Material	Manganeso y pintura
Paquete	General en 200 piezas por bolsa.
El tiempo de entrega	3-5 días laborables
Condiciones de envío	Por expreso, aéreo y marítimo.
Términos de pago	LC, TT, Western Union, Paypal



[Deshuesado continuo de acero blanco.](#) con conector de aro

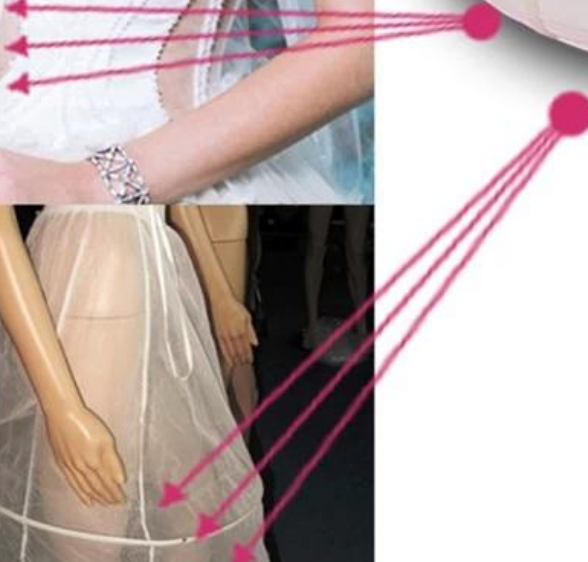




Solicitud

APPLICATION

Corsé/forma de vestido de novia/enagua/forma de enagua



CERTIFICATE



EXHIBITION



FAQ

P1: ¿Es usted un fabricante terminado?

A1: Sí, tenemos nuestra fábrica

P2: ¿Por qué eligió a Célnyangguang como proveedor?

1. 8 años de experiencia como proveedor.

2. Buena calidad al mejor precio.

3. Suministro único. Ahorre tiempo, ahorre dinero

P3: ¿Qué pasa con sus condiciones de envío? ¿Cuánto tiempo puedo recibir los productos?

1. Por mar; Por aire; Expreso: DHL, UPS, TNT, EMS, FedEx;

2. En general, the entrega El tiempo sería dentro de 2-5 días hábiles. 5-7 días hábiles por expreso; 15-30 días laborables por vía aérea o marítima.

[CLICK HERE](#)



[BACK TO HOME](#)